



Logiciel de serveur de gestion de contenu de signalisation numérique

Points forts du produit

- Équipé d'une interface utilisateur intuitive et d'une aide en ligne accessible
- Mettre à jour le contenu à max. 4000* lecteurs SMP simultanément
- Choisissez entre le serveur principal, le serveur de site ou le serveur de sauvegarde pour une plus grande flexibilité au niveau de la conception du réseau
- Offre une programmation centrale flexible à des fréquences uniques, quotidiennes, hebdomadaires, mensuelles ou annuelles
- Surveiller la liste de lecture actuelle et les captures d'écran de 15 lecteurs SMP maximum par page et simultanément (nécessitant CMS-PRO)
- Synchroniser toutes les configurations des lecteurs SMP selon le même modèle et la même version (nécessitant CMS-PRO)
- Commencez à gérer les serveurs CMS et les lecteurs SMP sur vos portables !
- Prise en charge dans les machines virtuelles et les MV sur le cloud telles qu'Amazon AWS

*En fonction du type de licence achetée

Une gestion ecace de lecteurs multiples de signalisation numérique

Un serveur CMS-SE peut contrôler jusqu'à 4000 lecteurs SMP simultanément. Tous les lecteurs SMP qui se connectent au serveur CMS peuvent être surveillés via l'interface utilisateur Web du serveur et l'application Android gratuite CAYIN Signage Assistant. Au lieu de configurer les lecteurs multimédias un à un, vous pouvez les gérer tous simultanément. Les administrateurs peuvent également localiser les lecteurs SMP sur Google Maps lorsque la fonction de localisation/GPS des lecteurs SMP est activée.

*En fonction du type de licence achetée



Une gestion des groupes à cinq couches

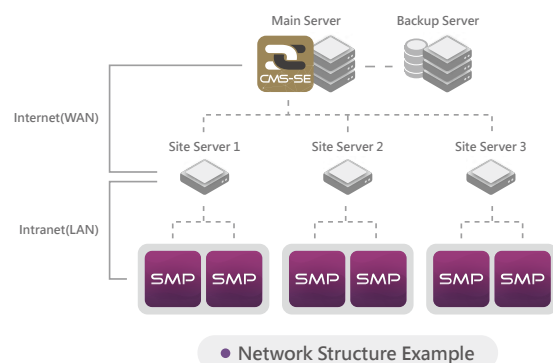
Les administrateurs peuvent créer des groupes comportant un maximum de cinq couches pour gérer de manière systématique tous les lecteurs SMP selon deux aspects principaux : les mises à jour de contenu et la programmation des tâches. Un serveur CMS contrôle de manière centralisée les listes de lecture de tous les lecteurs multimédias et synchronise automatiquement le contenu de tous les lecteurs en groupes.

Une gestion intelligente de la programmation

Vous pouvez insérer un événement unique ou organiser des tâches périodiques quotidiennement, hebdomadairement, mensuellement ou annuellement pour tous les lecteurs SMP en groupes. La programmation basée sur la localisation est également possible afin d'augmenter considérablement la flexibilité. Les lecteurs SMP lisent automatiquement le contenu multimédia en fonction de la programmation aectée par le serveur CMS. CMS ore deux modes de vue, calendrier et emploi du temps, an de faciliter la gestion de la programmation.



Conception d'un environnement multiserveur



Les administrateurs peuvent attribuer un rôle : serveur principal, serveur de site ou serveur de sauvegarde. Le serveur de sauvegarde restaure les fichiers et prend la relève dès que le serveur principal tombe en panne, tandis que le serveur de site, installé dans une succursale, peut partager la charge

de travail entre les serveurs. Le développement d'une architecture multiserveur assure une gestion centralisée et/ou décentralisée, une planification de réseau flexible, une économie de bande passante, une sauvegarde du contenu et un service continu. Il s'agit de la meilleure solution pour développer une planification de réseau personnalisée et obtenir un fonctionnement stable à long terme.

Diffusion en continu de chaînes vidéo

Le CMS-SE peut transmettre des données en continu via une carte de capture HDMI externe (vendue séparément) aux lecteurs au moyen de la diffusion LAN, de la diffusion multiple ou de la diffusion unique. Il permet également le divertissement multimédia le plus récent pour les réseaux d'affichage numériques.

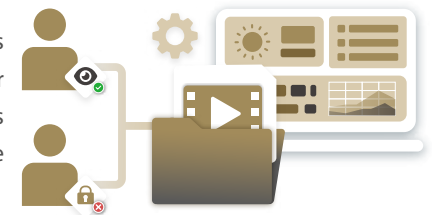
Une bibliothèque riche et des ressources sur le cloud

Tous les matériels bruts nécessaires, y compris les fichiers multimédias, les polices, les horloges, les habillages, les programmes et les listes de lecture sont facilement accessibles dans la bibliothèque pour vous aider à organiser vos ressources. En outre, le système vous permet de transférer les polices de votre choix ou même de télécharger gratuitement les derniers modèles depuis le service cloud de CAYIN afin d'enrichir considérablement votre contenu.



Gestion sécurisée des documents

Les administrateurs peuvent créer plusieurs comptes utilisateur et autoriser chaque compte à posséder différents droits d'accès. Des noms d'utilisateur et des mots de passe sont requis pour accéder à l'interface utilisateur et au dossier multimédia.



Plusieurs manières de mettre à jour du contenu

Vous pouvez mettre à jour le contenu multimédia via FTP et voisinage réseau. Vous pouvez également charger ou supprimer directement des fichiers dans la bibliothèque de l'interface utilisateur du CMS.

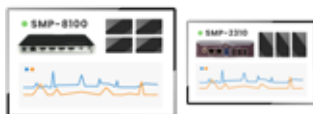
Un investissement unique

Aucun frais ni licence supplémentaire n'est nécessaire pour ajouter des lecteurs multimédias qui fonctionneront avec le serveur CMS, quel qu'en soit le nombre. Il s'agit de la meilleure solution pour des réseaux à signalisation numérique auto-hébergés.

Une diffusion d'alerte instantanée

En seulement deux clics, vous pouvez activer le mécanisme d'alerte et diuser des messages d'urgence à un groupe particulier ou à tous les groupes. Vous pouvez présenter les messages d'urgence dans de nombreux formats tels que du texte, des images, des vidéos, du code HTML/Flash, etc.

CMS-PRO: Un module complémentaire pour la gestion avancée



Accès efficace aux informations détaillées des joueurs SMP

Les administrateurs peuvent vérifier les détails des informations système, des enregistrements de journal et de l'état de mise à jour du contenu de plusieurs lecteurs SMP sans se connecter un par un à l'interface utilisateur de chaque lecteur SMP.



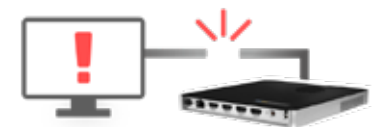
Effectuer une configuration de lot permettant de gagner du temps

Les configurations, telles que la lecture multimédia, la planification locale et les paramètres système, peuvent être synchronisées simultanément entre le lecteur de référence et tous les autres lecteurs sélectionnés.



Surveiller l'état en direct de la lecture multimédia

Les administrateurs peuvent consulter simultanément les captures d'écran d'un maximum de 15 lecteurs SMP par page et recevoir des mises à jour instantanées de chaque lecteur SMP.



Fournir un mécanisme d'alerte instantanée

Le système indique ces périphériques anormaux chaque fois qu'une déconnexion entre un lecteur SMP et un serveur CMS est détectée. Les administrateurs peuvent également recevoir une notification d'alerte par courrier électronique.

Caractéristiques du système

Logiciel du système	CMS V11.0	
Contrôle d'accès	Comptes utilisateur	• Créer un nombre illimité de compte utilisateur et autoriser chaque compte à posséder différents droits d'accès
	Authentification	• Sécuriser l'accès au gestionnaire Web et au dossier multimédia grâce à des noms d'utilisateur et des mots de passe
Gestion de lecteurs multimédia	Interface utilisateur	• Afficher une liste de tous les lecteurs SMP contrôlés par le serveur CMS dans une arborescence
	Gestion des groupes	• Créer des groupes comportant un maximum de cinq couches pour organiser et contrôler l'état de fonctionnement des lecteurs SMP
	Position	• Localiser les lecteurs SMP sur Google Maps lorsque la fonction de localisation/GPS est activée
Mises à jour et gestion du contenu	Interface utilisateur	• Gérer des fichiers en deux modes d'affichage, icône et liste, et sélectionner des fichiers grâce à un filtre de fichiers
	Méthodes	• Télécharger des fichiers sur le serveur CMS via FTP, des partages réseau (voisinage réseau) et un gestionnaire Web de serveur CMS
	Capacité	• Mise à jour de contenu sur un maximum de 4000 lecteurs SMP simultanément
	Synchroniser la source	• Créer des dossiers et des sous-dossiers sur le serveur CMS pour stocker et organiser des fichiers multimédias
	Synchroniser la destination	• Affecter chaque groupe à un dossier multimédia et synchroniser automatiquement le contenu sur tous les lecteurs SMP en fonction d'un groupe
	Types de fichiers	• Synchroniser des listes de lecture, des habillages, des programmes, des polices, des horloges et tous les fichiers multimédias dans le dossier multimédia du serveur CMS pour les lecteurs SMP
	AV-in ⁽¹⁾	<ul style="list-style-type: none"> • HDMI Capture Card: USB UVC compatible device • Codec: Motion JPEG (MJPG) and YUYV • Resolution: up to 1080p (1920×1080) @60fps
Planification centrale	Lecture	<ul style="list-style-type: none"> • Type de vue : calendrier ou emploi du temps • Mode de programmation : une fois, quotidiennement, hebdomadairement, mensuellement, annuellement ou localisation • Type de lecture : peut modifier des tâches programmées dans la programmation principale et prendre des mesures supplémentaires pour modifier des tâches pour chaque zone de la programmation secondaire pour le mode de lecture à habillage • Type de média : habillage, programme, liste de lecture, vidéo, image, télécriteur ou code HTML/Flash dans les tâches programmées
	Urgence	• Organiser des messages d'urgence avec des habillage, programme, liste de lecture, vidéo, image, télécriteur ou code HTML/Flash
	Volume	• Configurer des programmations pour régler le volume du lecteur SMP

⁽¹⁾ Please refer to online help for more information.

Paramètres du système	Langues	<ul style="list-style-type: none"> • Interface utilisateur : chinois (traditionnel), chinois (simplifié), anglais, français, allemand, italien, japonais, polonais, portugais, russe, espagnol, thaï • Prise en charge du téléscripneur : Langues compatibles Unicode (UTF-8) ; peut utiliser les polices par défaut ou charger des polices TTF⁽¹⁾ dans un groupe spécifique.
	Heure	• Configurer manuellement à l'heure du système synchroniser l'horloge à partir d'un serveur NTP
Diagnostic et maintenance à distance	Contrôle matériel	• Vérifier l'utilisation du microprocesseur, de la DRAL du système et du disque dur
	Journal	• Créer des fichiers journaux qui enregistrent l'état du système
	Mise à jour du système	• Notification automatique des corrections et des mises à jour du micrologiciel
	Réparation automatique	• Peut redémarrer/arrêter le système et sauvegarder/restaurer des configurations à distance
Ressources	Basé sur le cloud	• Offre des modèles et des matériels dans la bibliothèque et les ressources en ligne
Gestionnaire Web	Gestionnaires recommandés	• Chrome 88, Edge 88, Firefox 85 ou une version ultérieure
CMS-PRO	Gestion des lecteurs	• Vérifiez les informations système, les enregistrements de journal et le statut de mise à jour du contenu de SMP dans les détails
	Configuration multi-lecteurs	• Configurez plusieurs lecteurs à la fois, y compris la lecture multimédia, la planification locale et les paramètres du système
	Capture d'écran	• Vérifiez les captures d'écran d'un maximum de 15 lecteurs SMP par page
	Alerte e-mail	<ul style="list-style-type: none"> • Envoi d'une notification d'alerte par courrier électronique à plusieurs utilisateurs chaque fois que l'événement suivant est détecté: déconnexion, connexion ou arrêt • Envoyer un email immédiatement ou selon un horaire préétabli
	Gestion des correctifs	<ul style="list-style-type: none"> • Synchroniser les correctifs manuellement ou automatiquement à partir du serveur de ressources en ligne • Mise à jour immédiate des correctifs sur les lecteurs SMP sélectionnés

⁽¹⁾ CAYIN ne garantit pas que SMP-NEO soit compatible avec tous les fichiers de police. * Specifications subject to change without notice.

Configuration système requise

Avant d'installer CMS-SE, nous vous recommandons de vérifier que votre matériel respecte ou dépasse les exigences système minimales du produit. La configuration système indiquée dans le tableau ci-dessous s'applique à CMS-SE.

Système d'exploitation	• Ubuntu 64 bits 22.04 LTS*
CPU	• Processeur à double cœur 2 GHz
Mémoire	• 4 GB RAM
Disque dur (HDD ou SSD)	• 120 Go d'espace disque disponible
Autres	<ul style="list-style-type: none"> • Lecteur DVD ou port USB pour l'installation par accès Internet à haut débit est requis pour l'installation et les services en nuage. • Des frais supplémentaires peuvent s'appliquer.

* Ubuntu est un système d'exploitation Linux et tous les logiciels d'application installés par défaut sont des logiciels libres. Pour plus d'informations, veuillez contacter notre équipe de vente.

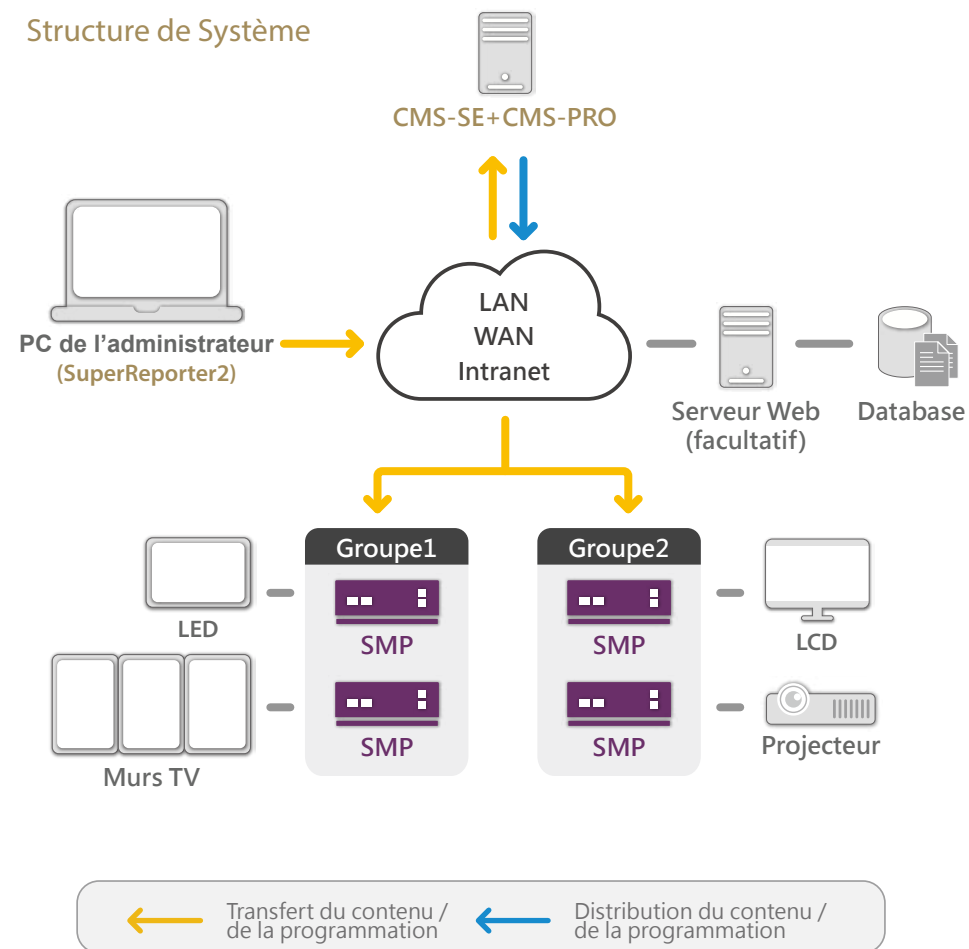
CAYIN Signage Assistant

Commencez à gérer les serveurs CMS et les lecteurs SMP sur vos portables !

<https://play.google.com/store/apps/details?id=com.cayintech.assistant>



Structure de Système



CAYIN CAYIN Technology Co., Ltd.

3F., No. 57, Sec. 3, Zhongshan N. Rd., Zhongshan Dist., Taipei City 104027, Taiwan TEL: +886-2-25951005 FAX: +886-2-25951050

sales@cayintech.com <https://www.cayintech.com/es>

CAYIN Technology CAYIN Technology CAYIN Technology @CayintechPress

DS8010/FR/210504